

# 地籍勘测技术报告书

濮阳市经济技术开发区产业集聚区



# 目 录

土地勘测定界技术说明.....	2
勘测定界表.....	4
勘测面积表.....	5
土地分类面积表.....	6
外围界址点成果表.....	26

# 地籍勘测技术说明

为测定区濮阳市经济技术开发区产业集聚区用地的面积、土地利用现状和使用土地的界址，对濮阳市经济技术开发区产业集聚区进行地籍勘测。

## 一、 工程项目勘测定界依据

- 1、 TD/T1008-2007 《土地勘测定界规程》；
- 2、 TD/T1014-2007 《第二次全国土地调查技术规程》；
- 3、 TD/T1001-2012 《地籍调查规程》；
- 4、 GB/T 21010-2017 《土地利用现状分类》；
- 5、 TD/T 1055-2019 《第三次全国国土调查技术规程》。

## 二、 施测单位及日期

该项目地籍勘测自 2021年3月1 日至 2021 年3月25 日完成外业作业及内业整理。

## 三、 勘测定界工作情况

### 1、 外业调查情况

#### (1) 权属调查情况

从当地自然资源管理部门搜集用地范围内土地利用现状调查及成果中的权属资料，并对分幅权属界线图、权属来源证明文件等进行了审核，将审核合格的行政界线、权属界线转绘到工作底图上；对无上述权属证明材料或权属界线模糊、不清的，在当地自然资源管理部门的配合下，组织原权属单位有关人员按《土地利用现状调查技术规程》和《城镇地籍调查规程》要求现场指界，并将确定的权属界线

测绘到工作底图上。

## (2) 地类调查情况

依据 GB/T 21010-2017《土地利用现状分类》，利用地籍图、土地利用现状图以及地形图上的地类界线，通过现场调查及实地判读，将用地范围内及其附近的各地类界线测绘或转绘在工作底图上，并标注二级地类编号。同时对土地利用现状调查的地类进行了核实，与实地不一致的，在勘测定界报告及面积量算表中已注明。

## 2、 外业调查情况

本次勘测定界测量仪器采用南方GPS，南方RTK 灵锐S80，南方GTS320 全站仪，坐标系采用 2000 国家大地坐标系，3 度带，中央子午线 114 度 00 分。控制网布设采用 GPS，首级控制为 I 级导线网，加密控制为图根导线网。

## 3、 面积量算与汇总

各类面积的量算均采用图解方法，濮阳市经济技术开发区产业集聚区用地总面积为

2329.86 公顷，城市用地：国有土地791.20公顷；集体土地59.33公顷，采矿用地0.094公顷，村庄用地：国有土地7.04公顷；集体土地147.59公顷，公路用地：国有土地45.99公顷；集体土地2.43公顷，沟渠6.27公顷，河流水面10.7公顷，建制镇18.23公顷，坑塘水面33.98公顷，农村道路：国有土地0.29公顷；集体土地24.39公

顷，设施农用地27.01公顷，水浇地970.25公顷，铁路用地8.94公顷，有林地176.14公顷，合计面积 2329.86公顷。

#### 四、 提交的成果

- 1、地籍勘测技术报告书
- 2、地籍勘测土地现状图
- 3、勘测定界图

#### 五、 相关说明

(1) 本次勘测定界工作采用土地利用现状图、土地规划图作为工作底图。

#### (2) 地类代号对照

011—水田	012—水浇地
013—旱地	021—果园
022—茶园	023—其他园地
031—有林地	032—灌木林地
033—其他林地	041—天然草地
042—人工牧草地	043—其他草地
101—铁路用地	102—公路用地
104—农村道路	105—机场用地
106—港口码头用地	111—河流水面

- |               |             |
|---------------|-------------|
| 112—湖泊水面      | 113—水库水面    |
| 114—坑塘水面      | 115—沿海滩涂    |
| 116—内陆滩涂      | 117—沟渠      |
| 118—水工建筑用地    | 119—冰川及永久积雪 |
| 122—设施农用地     | 123—田坎      |
| 124—盐碱地       | 125—沼泽地     |
| 126—沙地        | 127—裸地      |
| 201—城市        |             |
| 202—建制镇       |             |
| 203—村庄        |             |
| 204—采矿用地      |             |
| 205—风景名胜及特殊用地 |             |

### (3) 权属界址点名代码说明

J 表示外围界址点号；D 表示地类点号；S 表示市界点号；A 表示县界点号；X 表示乡界点号；C 表示村界点号；Z 表示组界点号。

### (4) 工作简述及自检情况说明

濮阳市经济技术开发区产业集聚区地籍勘测工作进展顺利，圆满完成地籍勘

测任务，内外业成果均进行了有效检核。勘测定界成果符合相关文件要求。

## 勘 测 面 积 表

单位：平方米

权属 地类	国有 (10)	国有 (20)	集体 (30)	集体 (40)	小计
采矿用地			942.04		942.04
城市	7911955.09		593291.49		8505246.58
村庄	70377.83		1475887.41		1546265.24
公路用地	355573.94	104313.71	24289.14		484176.79
沟渠			62694.97		62694.97
河流水面	107001.58				107001.58
建制镇	182318.48				182318.48
坑塘水面			339772.21		339772.21
农村道路	2897.65		243926.41		246824.06
设施农用地			270089.22		270089.22
水浇地			9702536.045		9702536.045
铁路用地	89397.71				89397.71
有林地			1761383.39		1761383.39
合计	8719522.28	104313.71	14481981.93		23298648.315





外围界址点坐标成果表(地块 1)

点号	纵坐标 X	横坐标 Y	边长 S	备注
J1	3960037.2786	582687.4687		
J2	3959960.5138	584671.2763	1985.29	
J3	3960979.3404	584667.914	1018.83	
J4	3960947.6865	585067.4947	400.83	
J5	3960937.3495	585324.0423	256.76	
J6	3960935.4501	585468.3849	144.36	
J7	3960035.1153	585455.9888	900.42	
J8	3960024.9192	586196.5358	740.62	
J9	3960062.9529	586286.3476	97.53	
J10	3960464.2986	586335.8472	404.39	
J11	3960487.4684	586694.3221	359.22	
J12	3960489.816	586750.6637	56.39	
J13	3960473.7401	586882.2721	132.59	
J14	3960479.5746	587028.3338	146.18	
J15	3960919.892	587051.3396	440.92	
J16	3960923.8177	587142.3857	91.13	
J17	3960942.1564	587288.1443	146.91	
J18	3960963.3912	587411.2398	124.91	
J19	3961925.0526	587441.7251	962.14	
J20	3961876.7519	587903.4965	464.29	
J21	3961812.8712	589904.0093	2001.53	
J22	3960063.7749	589847.462	1750.01	

			2000. 02	
J23	3960128. 3982	587848. 4887		
J24	3955604. 9089	587702. 2468	4525. 85	
J25	3955745. 3769	585681. 0087	2026. 11	
J26	3956448. 6977	585768. 6689	708. 76	
J27	3956453. 6594	585769. 2872	5	
J28	3956454. 6517	585769. 4107	1	
J29	3956461. 5983	585770. 274	7	
J30	3956462. 5907	585770. 397	1	
J31	3956468. 5455	585771. 1325	6	
J32	3956476. 5759	585772. 1204	8. 09	
J33	3956490. 8271	585773. 8314	14. 35	
J34	3956505. 6124	585775. 535	14. 88	
J35	3956520. 4569	585777. 1481	14. 93	
J36	3956535. 3376	585778. 642	14. 96	
J37	3956550. 2454	585779. 9899	14. 97	
J38	3956557. 0445	585780. 5253	6. 82	
J39	3956564. 4802	585781. 0907	7. 46	
J40	3956571. 9192	585781. 6098	7. 46	
J41	3956579. 3613	585782. 0827	7. 46	
J42	3956586. 8062	585782. 5094	7. 46	
J43	3956593. 6162	585782. 8813	6. 82	
J44	3956608. 571	585783. 5242	14. 97	
			14. 96	

J45	3956623.5183	585784.0188	
J46	3956638.4456	585784.3904	14.93
J47	3956653.3262	585784.6645	14.88
J48	3956667.6784	585784.8604	14.35
J49	3956680.7686	585785.0008	13.09
J50	3956688.7683	585785.0756	8
J51	3956695.768	585785.14	7
J52	3956881.9661	585786.8412	186.21
J53	3957001.5687	584982.1115	813.57
J54	3957126.6973	584019.099	971.11
J55	3957247.5257	584056.5959	126.51
J56	3957710.8076	582563.7362	1563.09
J1	3960037.2786	582687.4687	2329.76
面积= 23298648.815 平方米= 34947.972 亩			

计算者：马进华

检查者：刘诗冬

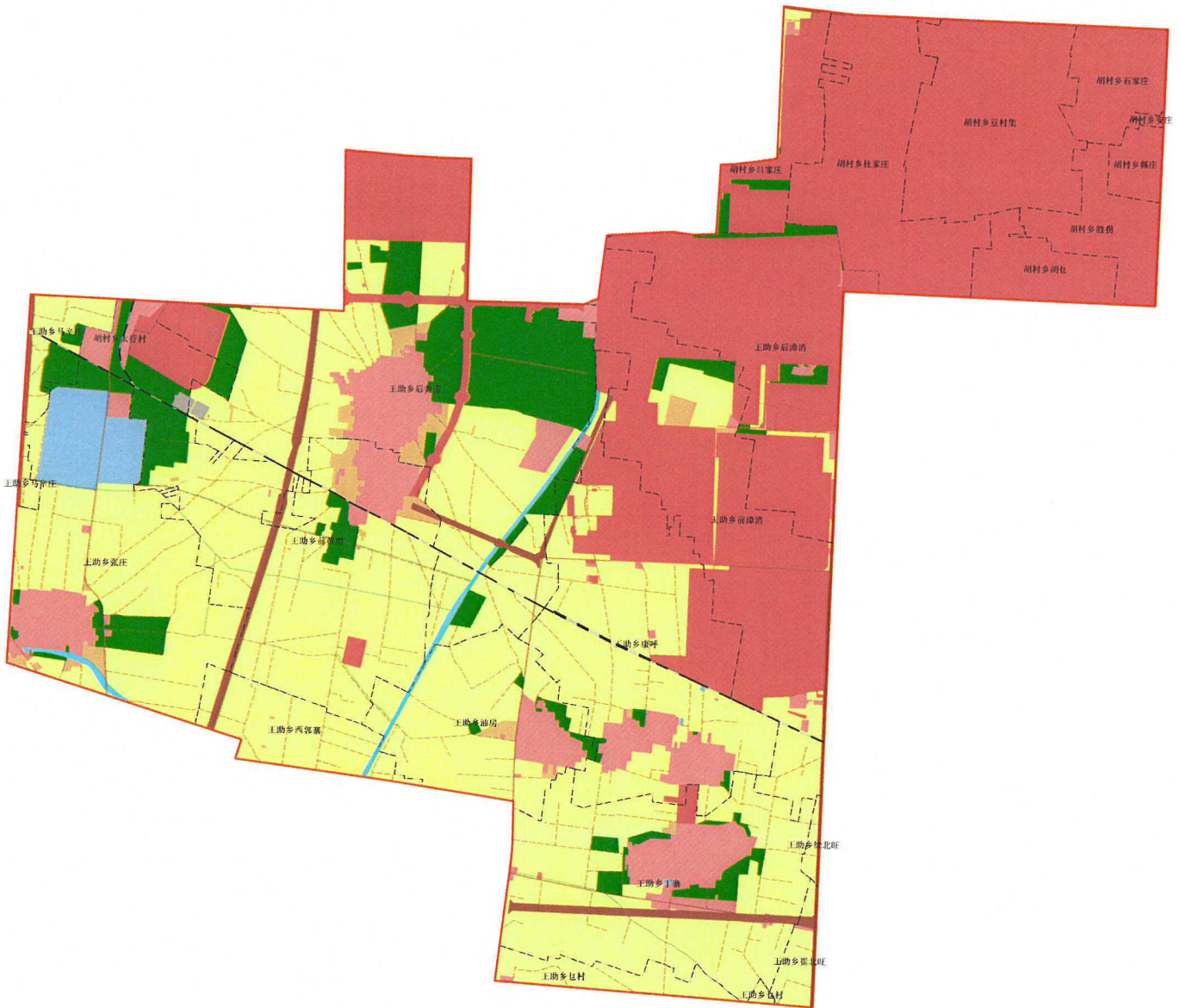
2021-03-25



# 濮阳经济技术开发区产业集聚区土地规划图



# 濮阳市经济技术开发区土地现状图



## 图例

开发区范围线

2021年3月

1:10,000

濮阳市中原地亩交易  
评估服务有限公司 制图