

濮阳市华龙区2020年第七批城乡建设用地增减挂钩项目征收总面积: 8.1160公顷
 全部为濮阳经济技术开发区胡村乡贾田楼村土地

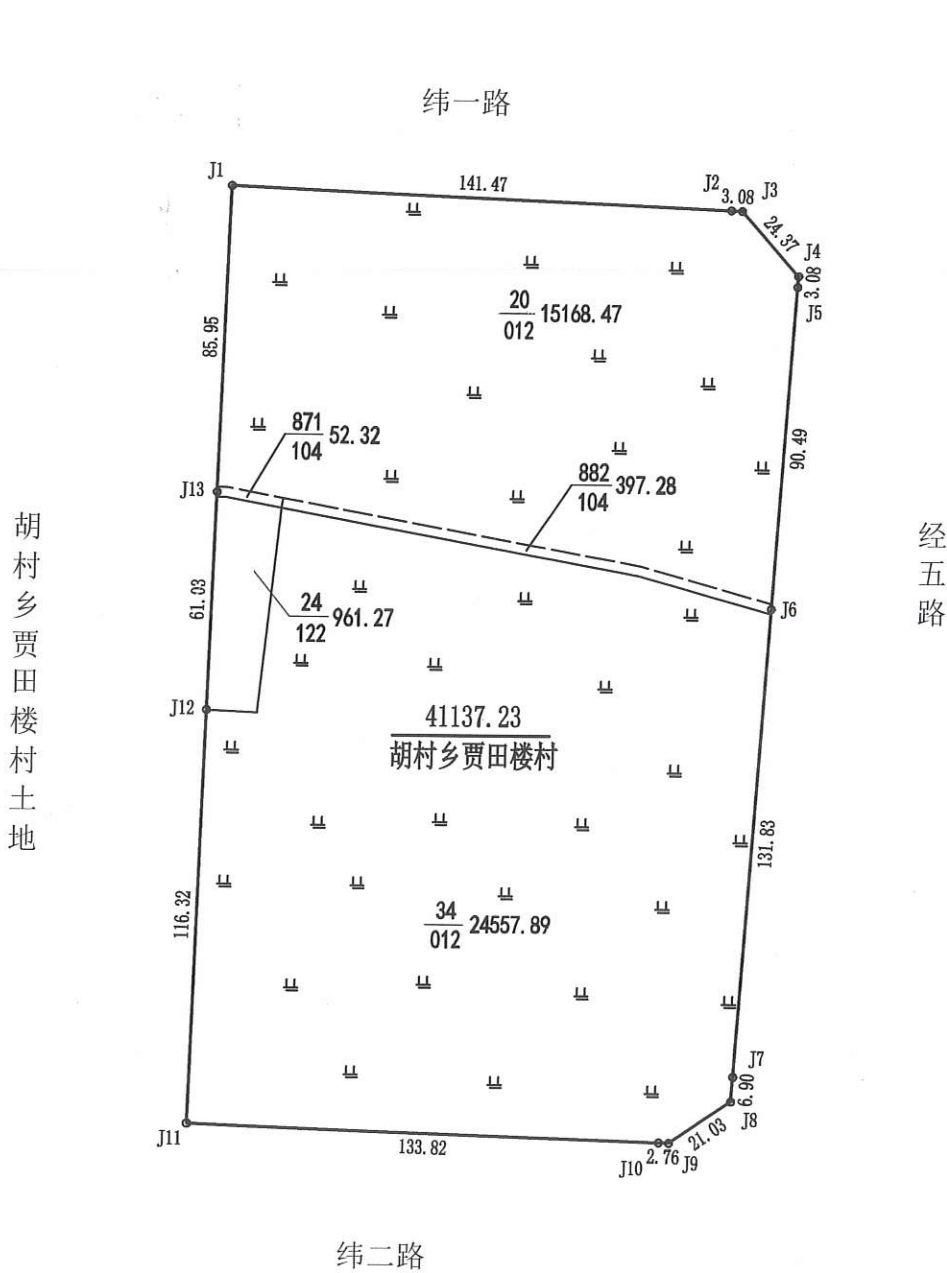
其中: 水浇地: 7.4465公顷; 果园: 0.4288公顷; 农村道路: 0.0674公顷
 ; 设施农用地: 0.1733公顷。

1:10000

1号地块勘测定界图

单位:m、m²

| | | |
|--------|--|-----------|
| 2.508 | | 38592.852 |
| 67.569 | | 3967.569 |



胡村乡贾田楼村土地

经五路

濮阳市华龙区2020年第七批城乡建设用地增减挂钩项目征收

1号地块用地总面积: 4.1137公顷。全部为胡村乡贾田楼村土地。

其中: 水浇地3.9726公顷, 设施农用地0.0961公顷, 农村道路0.0450公顷。



| | | |
|-----------|--|-----------|
| 3967.064 | | 3967.064 |
| 38592.508 | | 38592.852 |

38592.953
3967.243

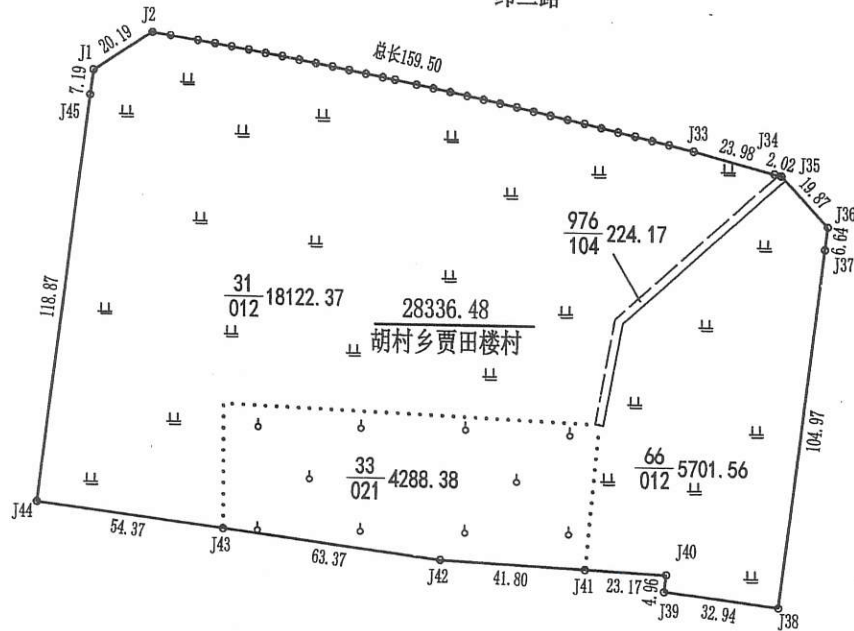
3967.243



经六路

纬二路

经七路



胡村乡贾田楼村土地

濮阳市华龙区2020年第七批城乡建设用地增减挂钩项目征收

2号地块用地总面积：2.8336公顷，全部为胡村乡贾田楼村土地。

其中：水浇地2.3824公顷，农村道路0.0224公顷，果园0.4288公顷。

3966.917

38592.953

3966.917

38593.313



2000国家坐标系
绘图日期：2020年9月21日

1:2000

绘图员：张鸿昌
审核员：孟令甫

濮阳市华建建筑设计有限公司

3号地块勘测定界图

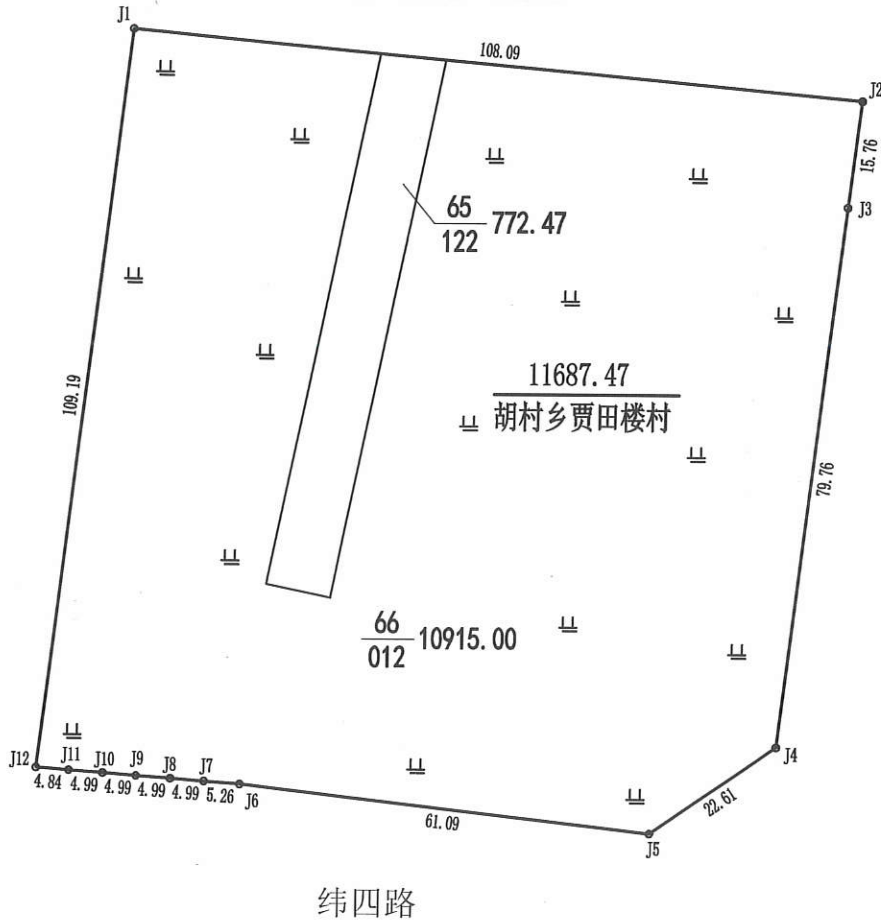
单位:m、m²

3,047
6811

38593.232
3966.811

胡村乡贾田楼村土地

胡村乡贾田楼村土地



经七路

纬四路

濮阳市华龙区2020年第七批城乡建设用地增减挂钩项目征收

3号地块用地总面积: 1.1687公顷, 全部为胡村乡贾田楼村土地。

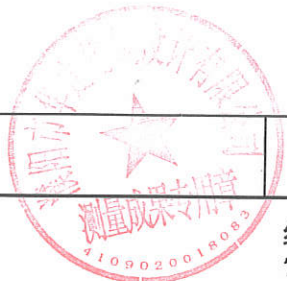
其中: 水浇地1.0915公顷, 设施农用地0.0772公顷。

3966.571

38593.047

3966.571

38593.232



2000国家坐标系

绘图日期: 2020年9月21日

1:1000

绘图员: 张鸿昌

审核员: 孟令甫