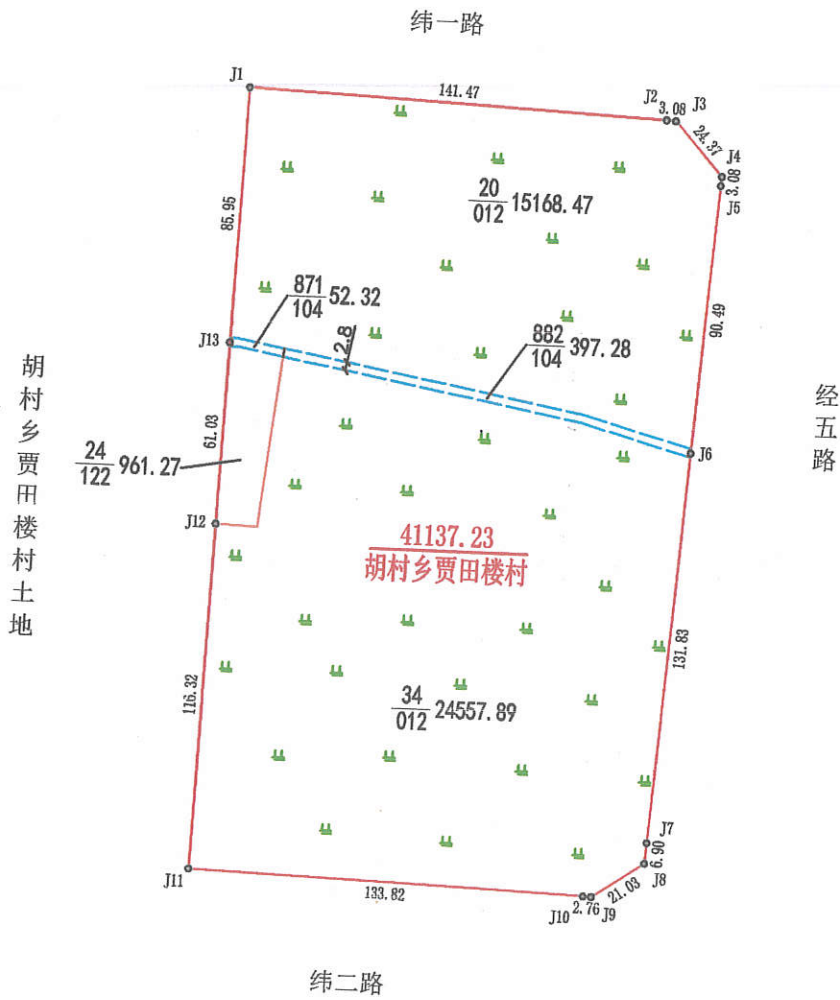


1号地块勘测测定界图

单位:m、m²

38592.852
3967.569



河南省正凯信息技术有限公司
濮阳分公司



濮阳市华龙区2020年第一批城乡建设用地增减挂钩项目
1号地块用地总面积: 4.1137公顷。
胡村乡贾田楼村土地4.1137公顷。
其中: 水浇地3.9726公顷, 设施农用地0.0961公顷, 农村道路0.0450公顷。

3967.064
38592.852

00国家坐标系
图日期: 2020年5月21日

1:2000

绘图员: 王一凡
审核员: 高 军