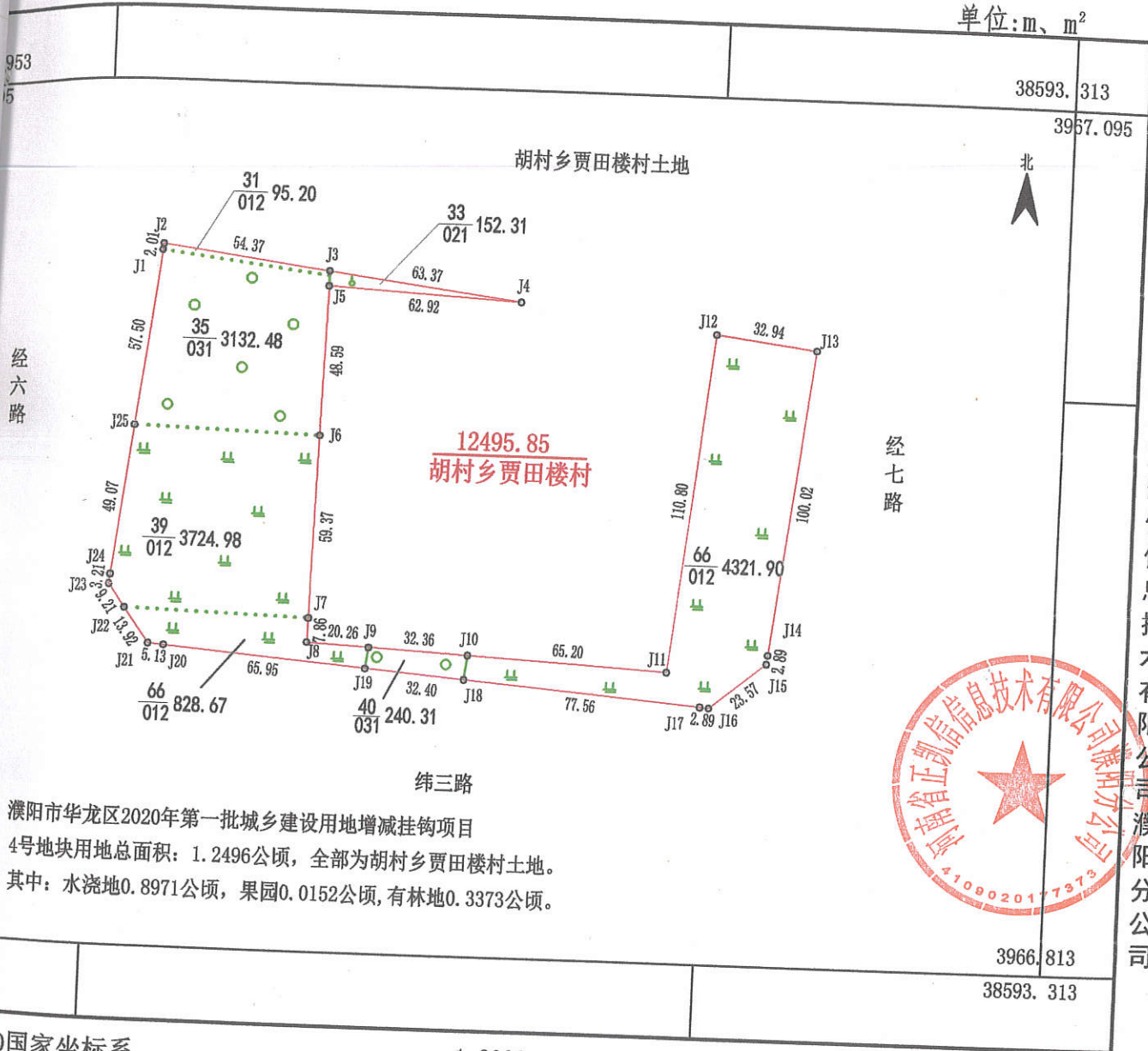


2020年第一批地籍图

4号地块勘测定界图

单位: m、m²



濮阳市华龙区2020年第一批城乡建设用地增减挂钩项目
 4号地块用地总面积: 1.2496公顷, 全部为胡村乡贾田楼村土地。
 其中: 水浇地0.8971公顷, 果园0.0152公顷, 有林地0.3373公顷。

2000国家坐标系
 绘图日期: 2020年5月21日

1:2000

绘图员: 王一凡
 审核员: 高军



河南省正凯信息技术有限公司濮阳分公司

5号地块勘测测定界图

单位: m、m²

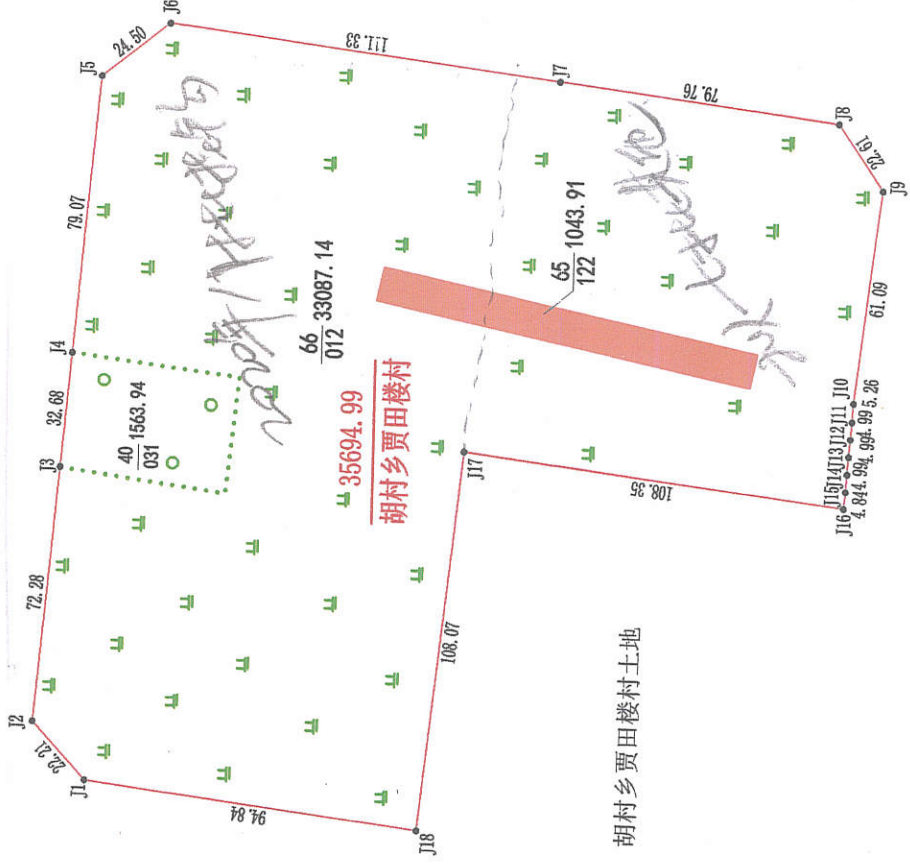
38593.289

3966.970

其中2.408公顷为耕地



纬三路



经六路

经七路

胡村乡贾田楼村土地

纬四路



濮阳市华龙区2020年第一批城乡建设用地增减挂钩项目

5号地块用地总面积: 3.5695公顷, 全部为胡村乡贾田楼村土地。

其中: 水浇地3.3087公顷, 有林地0.1564公顷, 设施农用地0.1044公顷。

3966.541

38593.289

2000国家坐标系

绘图日期: 2020年5月21日

1:2000

绘图员: 王一凡
审核员: 高军