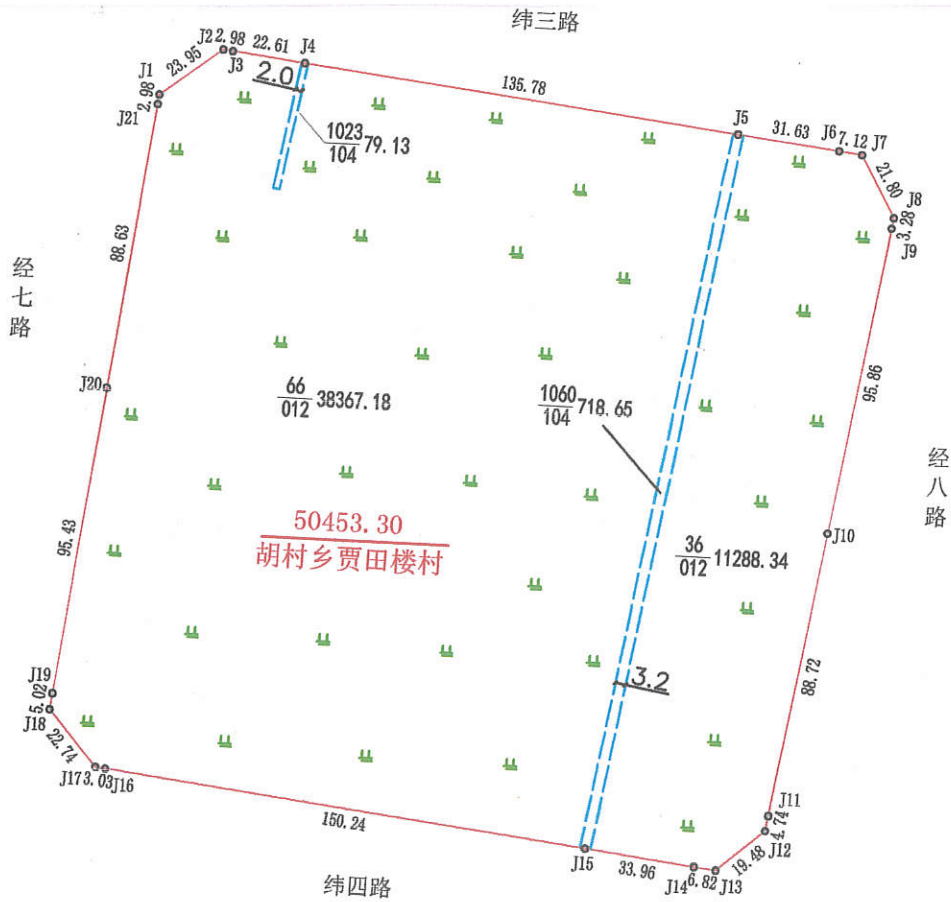


2020年11月21日

# 6号地块勘测测定界图

单位:m、m<sup>2</sup>

38593.531  
3966.953



河南省正凯信息技术有限公司濮阳分公司



濮阳市华龙区2020年第一批城乡建设用地增减挂钩项目  
6号地块用地总面积: 5.0454公顷。全部为胡村乡贾田楼村土地。  
其中: 水浇地4.9656公顷, 农村道路0.0798公顷。

480  
131

3966.480  
38593.531

2000国家坐标系  
绘图日期: 2020年5月21日

1:2000

绘图员: 王一凡  
审核员: 高军